

# Chirurgie dermatologique : particularités de la chirurgie cutanée des muqueuses orales

**Pr JC FRICAIN**

**Responsable Unité médicale**

« Pathologies de la muqueuse et douleurs oro-faciales »

**Service chirurgie orale**

**CHU Bordeaux**



# « petite chirurgie de la bouche »

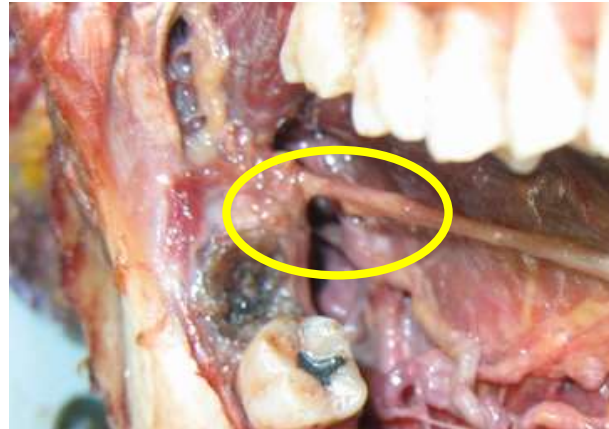
- Superficielle
- Exclue néoplasies malignes
- Bonne connaissance anatomie et variations physiologiques de la cavité buccale
- Biopsie +++ minimum
- Exérèse lésions:
  - tumorales bénignes
  - potentiellement malignes
  - malformations



# Anatomie de la cavité buccale



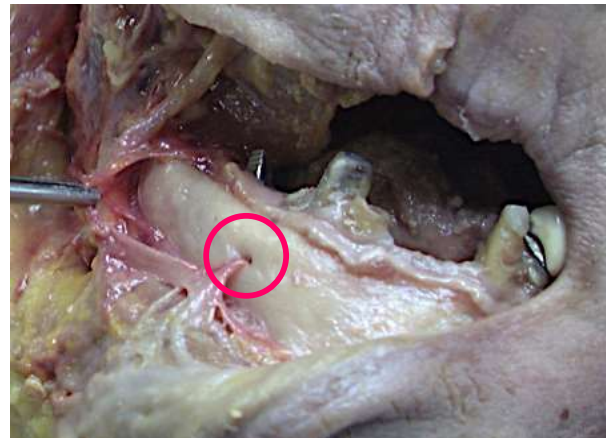
Nerf lingual à proximité DDS



Nerf lingual à proximité DDS



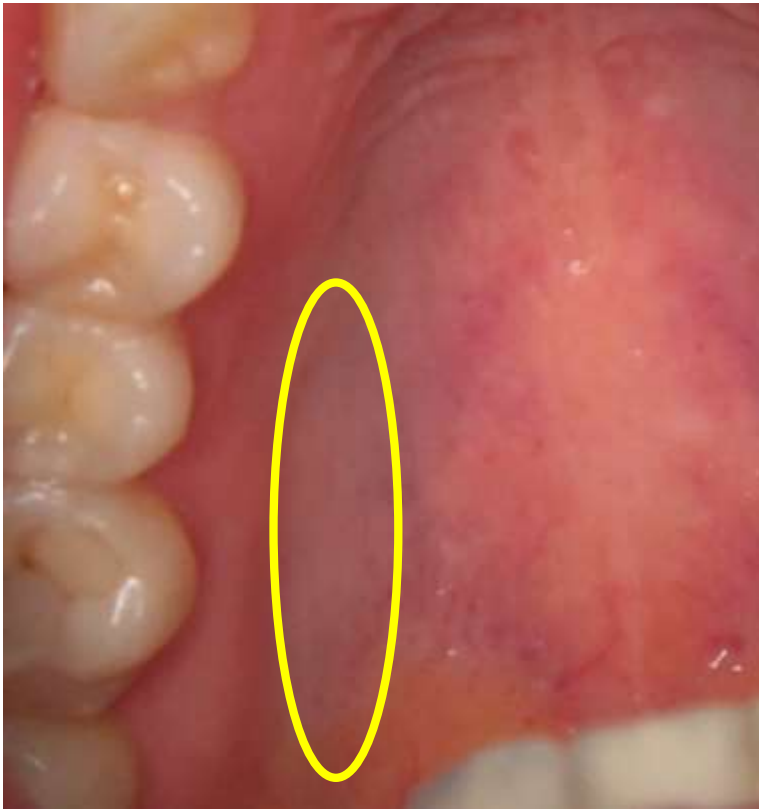
Émergence nerf mentonnier



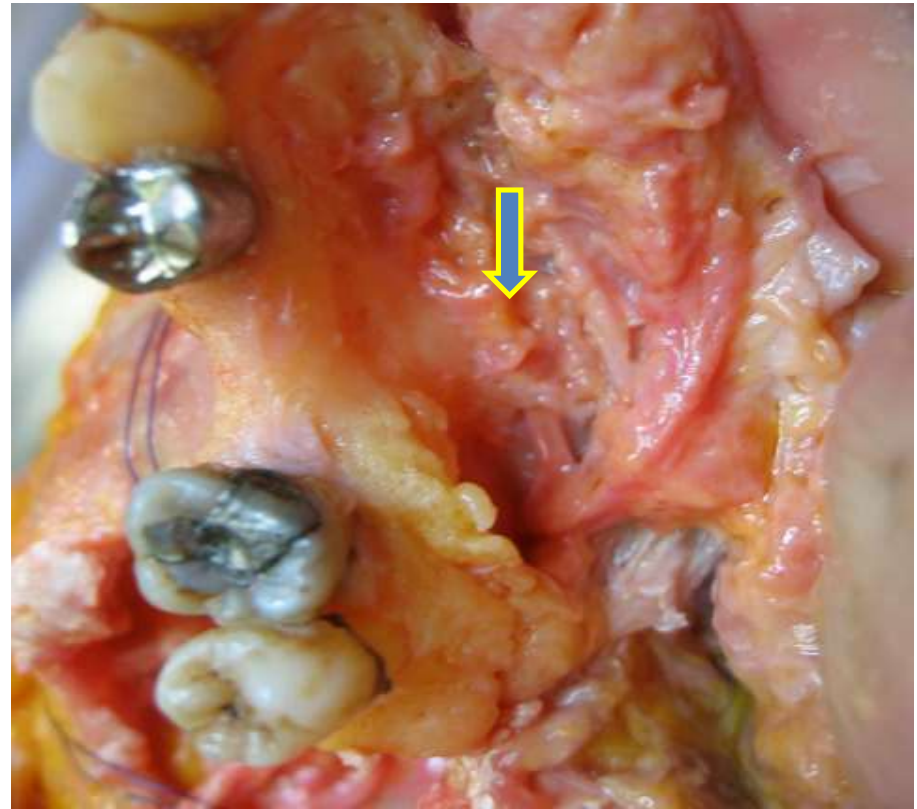
Émergence nerf mentonnier



# Anatomie de la cavité buccale



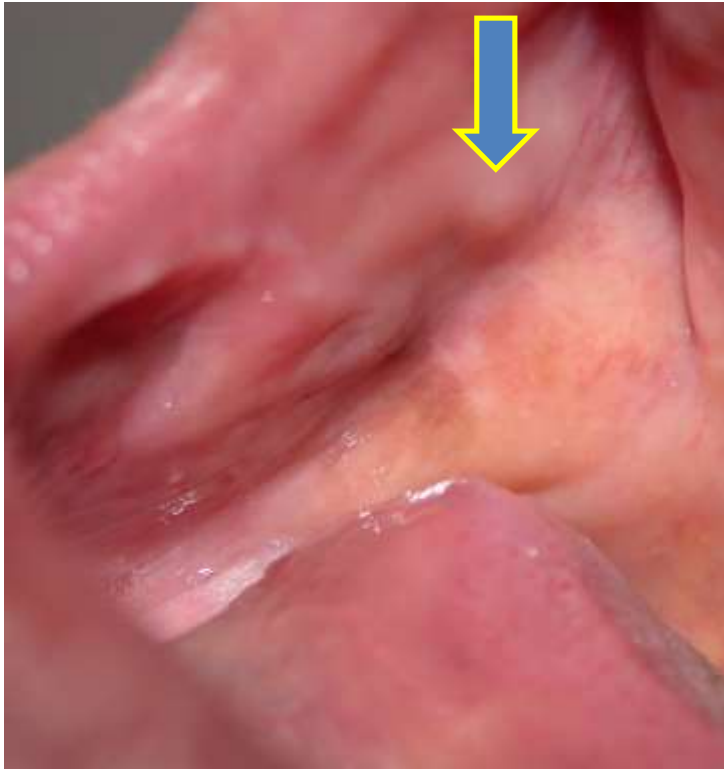
Artère palatine



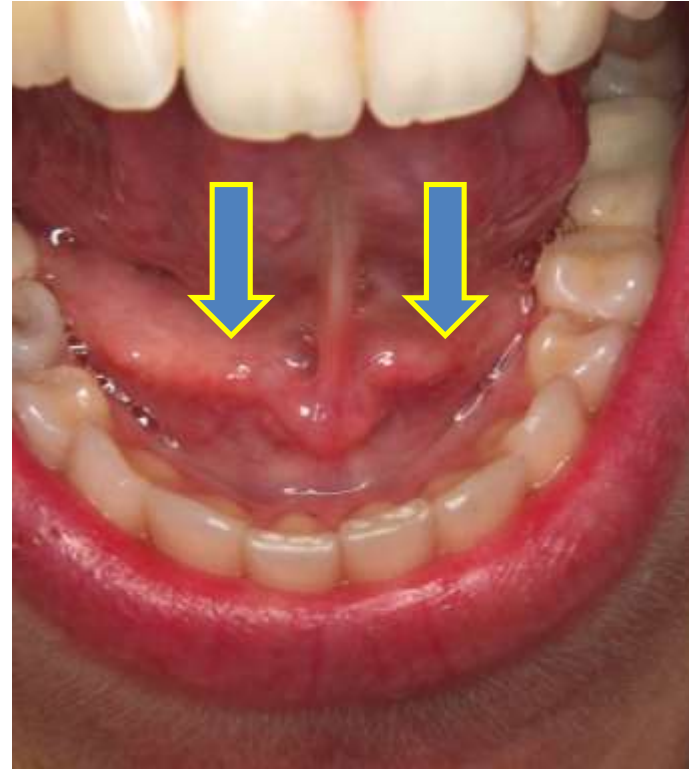
Artère palatine



# Anatomie de la cavité buccale



Canal de stenson



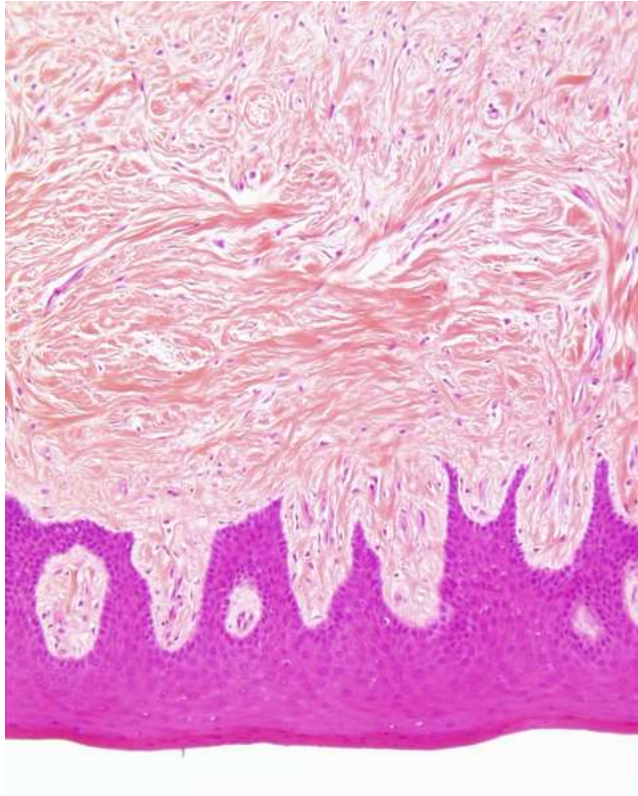
Canal de Wharton



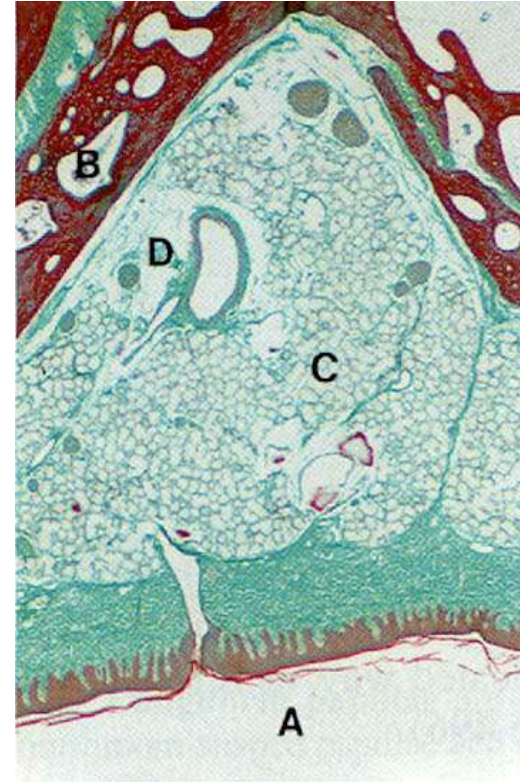


# Histologie de la cavité buccale

chorion



épithélium



os

Sous muqueuse

chorion

épithélium



# Principales variations physiologiques



Langue scrotale



Langue géographique



# Principales variations physiologiques



Langue noire villeuse



Langue dépapillée



Langue villeuse et  
saburrale





# Principales variations physiologiques



*Morsicatio bucarum*



Grains de Fordyce



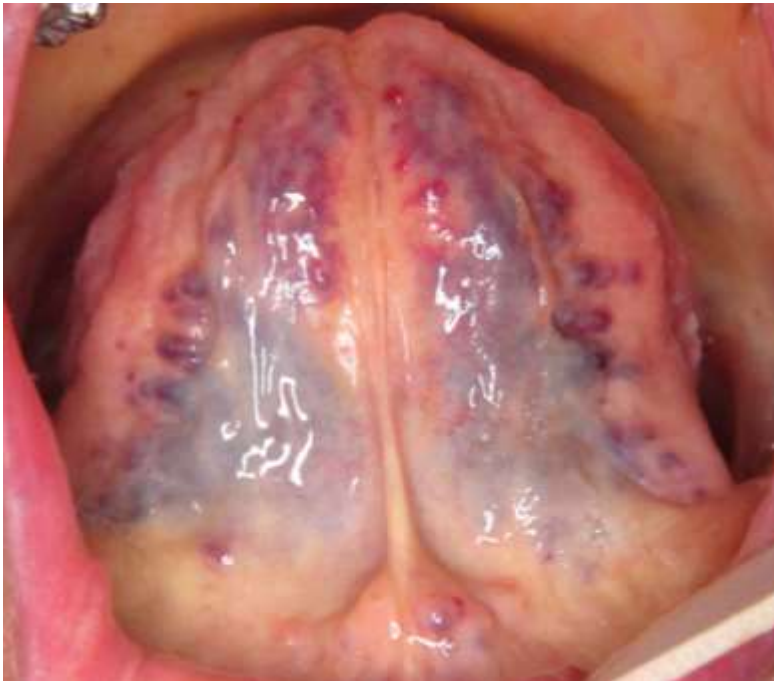
*Linea alba*



Leucoedeme



# Principales variations physiologiques



Varicosités linguales



Pigmentation ethnique (marron)  
et cosmétique (grise)



# Principales variations physiologiques



Torus maxillaire

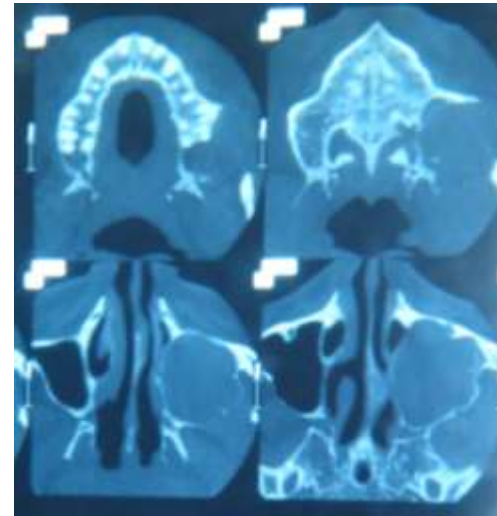


Tori mandibulaires



# Bien poser le diagnostic de lésions muqueuse

- Extension tumeur origine osseuse (imagerie)



*Améloblastome maxillaire*

- Lithiases





# Biopsie de la muqueuse buccale



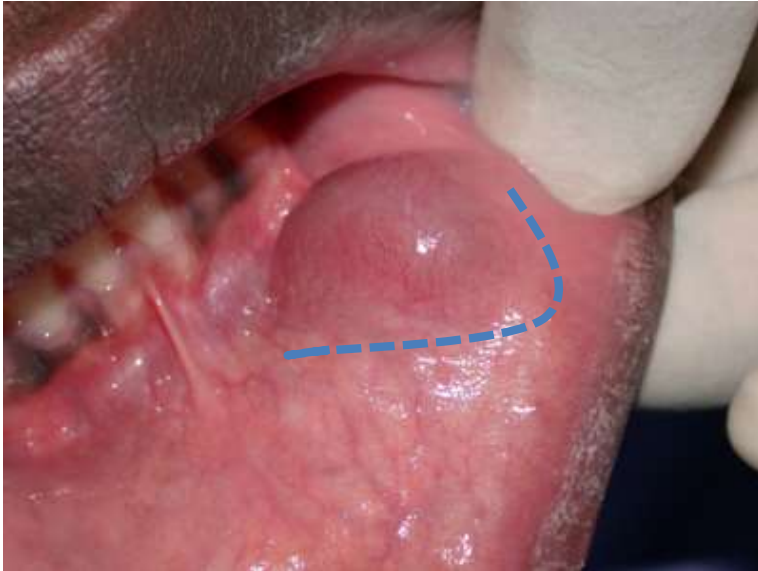
# Biopsie de la muqueuse buccale



Vidéo biopsie lame



# Exérèse de lésions tumorales bénignes « kyste mucoïde »



# Exérèse de lésions à potentiel malin par mucosectomie classique



Leucoplasie proliférative  
verruqueuse



mucosectomie



Cicatrisation 1 an post-op





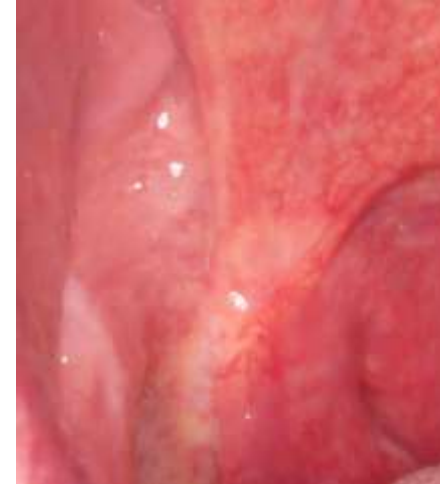
# Exérèse de lésions à potentiel malin par mucosectomie laser



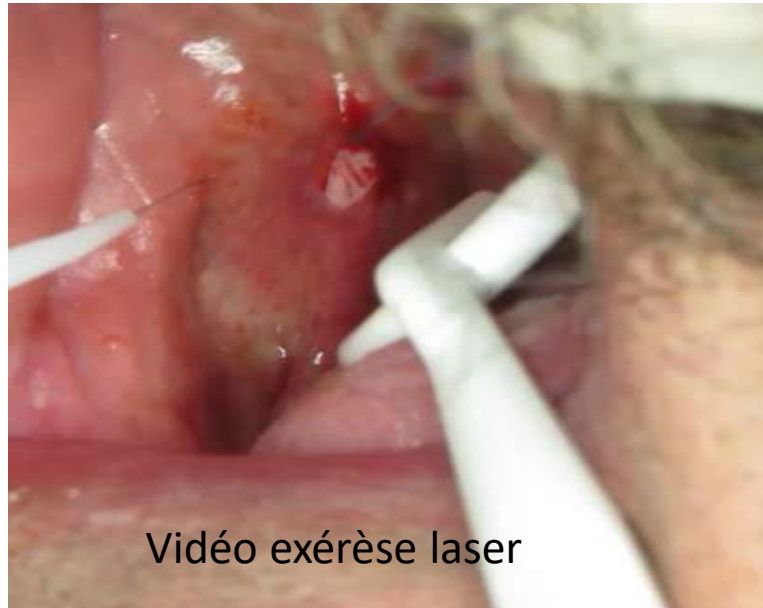
leucoplasie



Exérèse laser diode



cicatrisation



Vidéo exérèse laser



# Exérèse de lésions à potentiel malin « vaporisation laser CO2 »



Leucoplasie inhomogène



Vaporisation laser CO2



Deuxième séance 1 mois plus tard



Cicatrisation à 5 ans



# Vermillonectomie classique à la lame ou au laser CO2



Chéilite actinique chronique



Vermillonectomie



Cicatrisation



Chéilite actinique chronique



Vaporisation laser



Cicatrisation





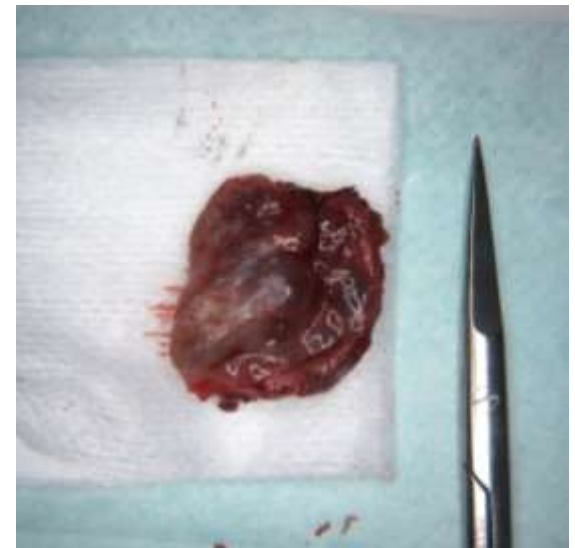
# Exérèse de malformations superficielles



Malformation vasculaire



Exérèse laser diode et  
ligature branche nourricière



Pièce opératoire



Résultat à un an





# Exérèse de lésions à potentiel malin par chirurgie combinée lame et laser CO2



Carcinome verruqueux



Leucoplasie résiduelle



état initial



Ablation lame  
Carcinome verruqueux



Vaporisation laser CO2



Résultat à 3 ans



# conclusion

- Majorité des chirurgies de la muqueuse orale sont superficielles
- Chirurgie simple à la portée du dermatologue
- Chirurgie sous anesthésie locale le plus souvent
- Chirurgie peu hémorragique ne nécessitant pas de modification des traitements antiagrégants ou anticoagulants (AOD, AVK (INR<4), HBPM)

