

# **Tumeurs sudorales bénignes**

**(mise à jour août 2017)**

**B Cribier**

**Dermatologie & Dermatopathologie**

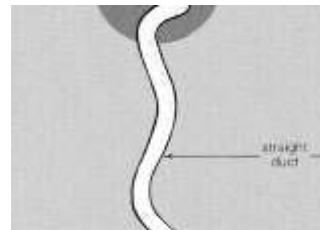
**Hôpitaux Universitaires de Strasbourg**

# Comprendre les tumeurs eccrines

- Pore sudoral (acrosyringium)  
– > **Poromes**



- Canal excréteur  
– > **Syringomes**



- Partie sécrétrice  
– > **Hidradénomes, cylindromes**



# Une règle de base

- Attention aux tumeurs glandulaires
- Les tumeurs eccrines doivent être excisées en totalité :
  - Porome eccrine
  - Hidradénome (à cellules claires, nodulaire, poroïde)
  - 50% des porocarcinomes et autres carcinomes sudoraux surviennent sur des tumeurs bénignes pré-existantes

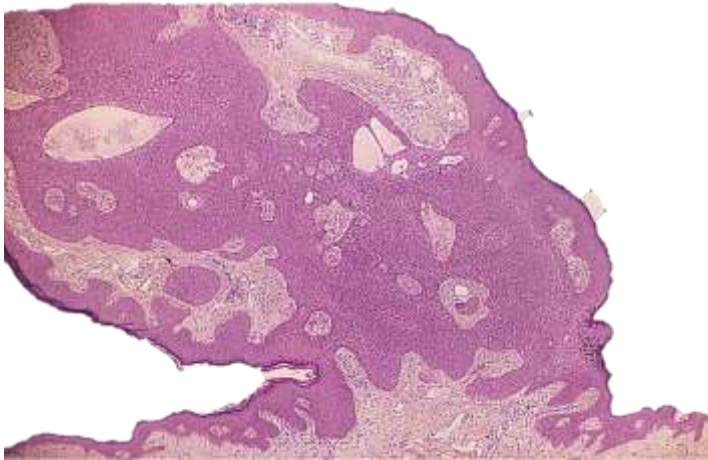
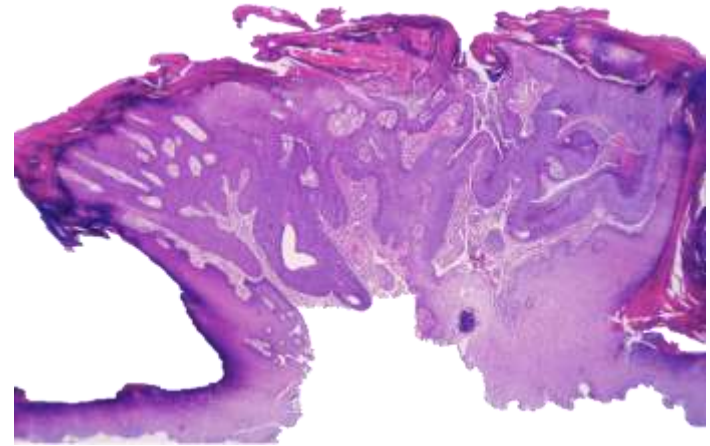
# Porome eccrine

- Age moyen: 55 à 60 ans
- Sexe-ratio M/F: 1
- Localisation
  - 1/3 extrémités (mains et pieds)
  - Le reste = tronc et tête
- Ressemble à acanthome à cellules claires
- Aspect humide ou exulcéré

# Porome eccrine

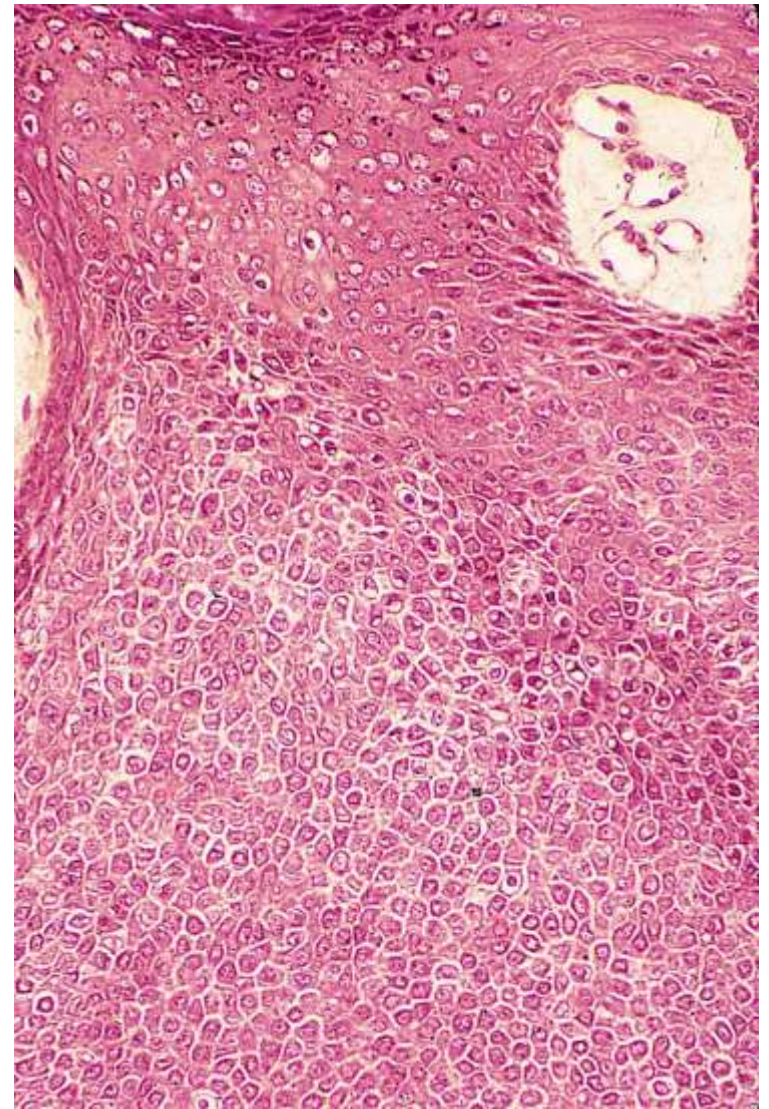
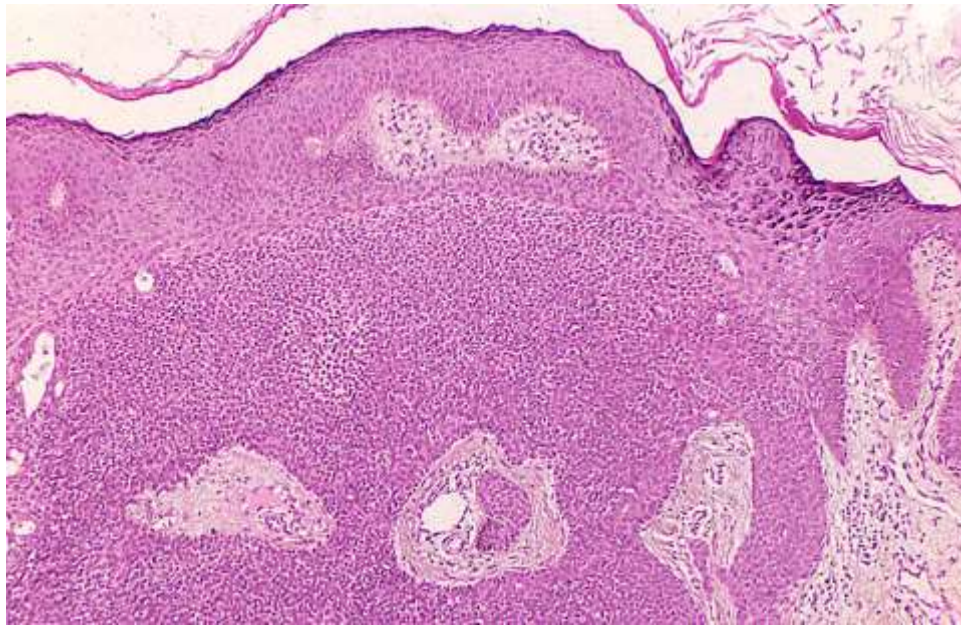


# Le groupe des poromes : silhouettes

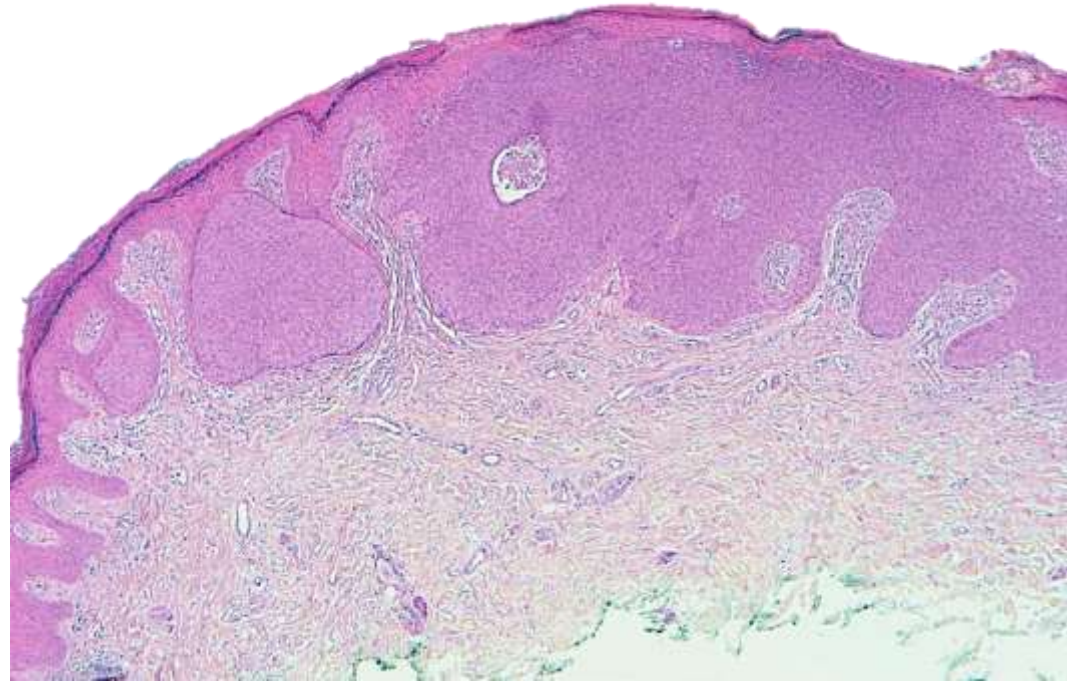


- Endophytique
- Exophytique, parfois pédiculé

# Cellules porales, petites, nappes homogènes, bien limitées



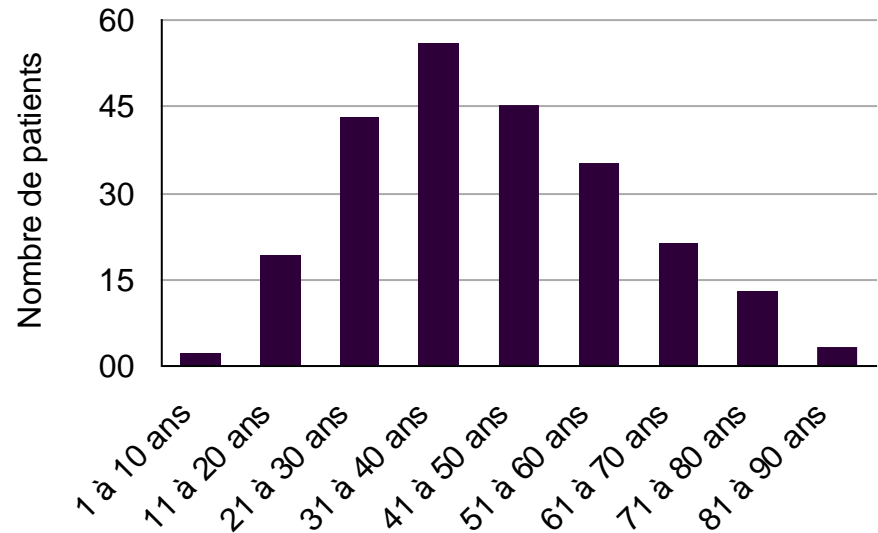
# Forme intraépidermique du porome: hidroacanthoma simple





# syringomes

- Age moyen : 42 ans (8 à 85 ans)



- Sexe ratio M/F = 1/2,6: prédomine chez les femmes

# Syringomes



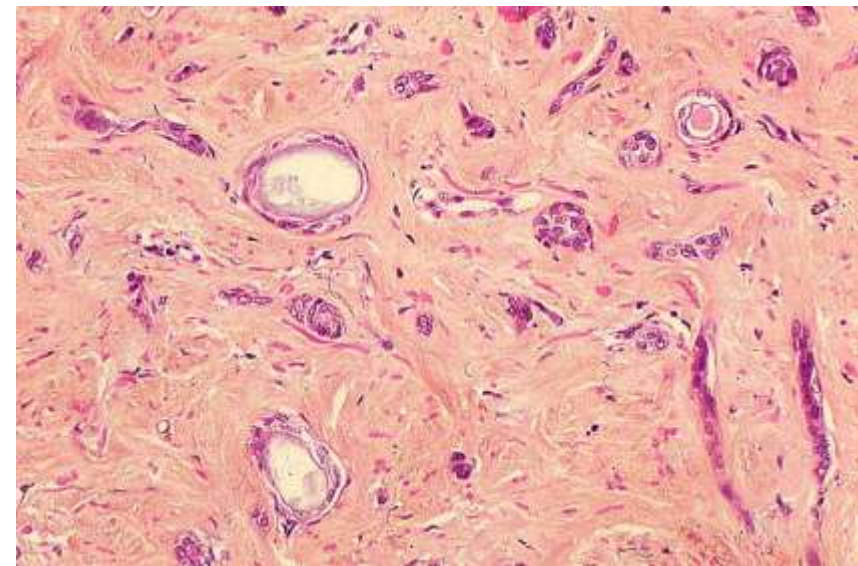
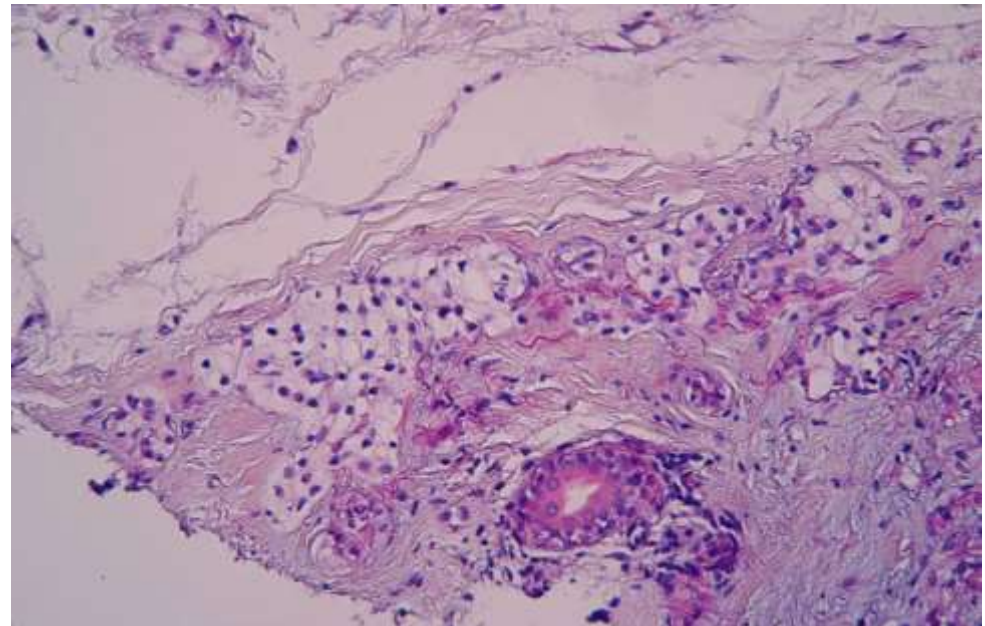
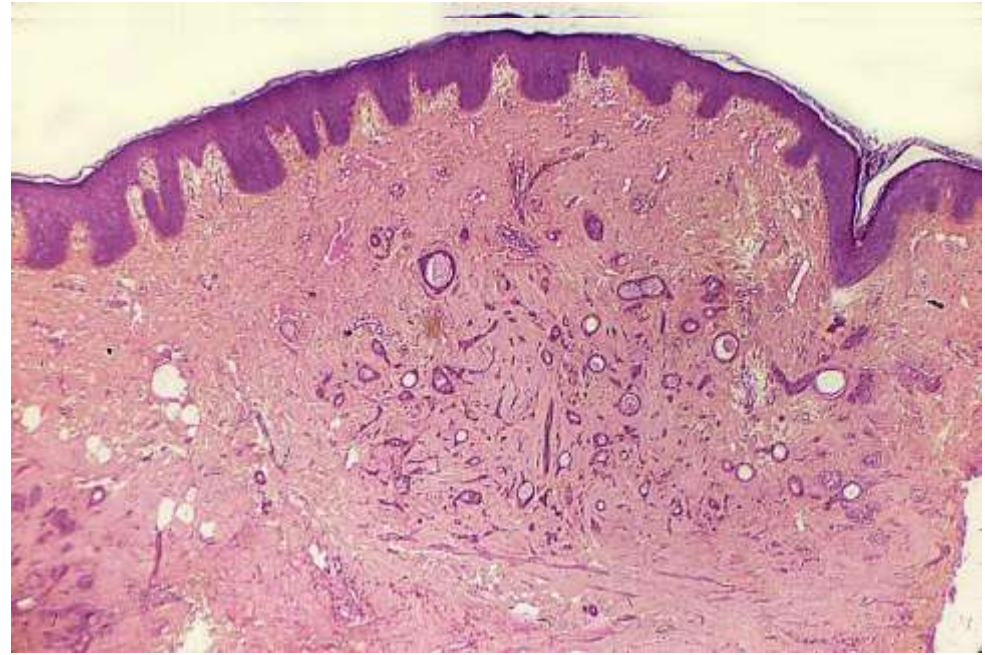
# syringomes

- Multiple lésions : 75% ; solitaires : 25%
  - Formes « éruptives » ¼ (grossesse)
- Localisation
  - Tête et cou 65%
  - Tronc 18%
- Couleur brune: 33%
- Prurit
- Syringomes vulvaires possibles: prurit

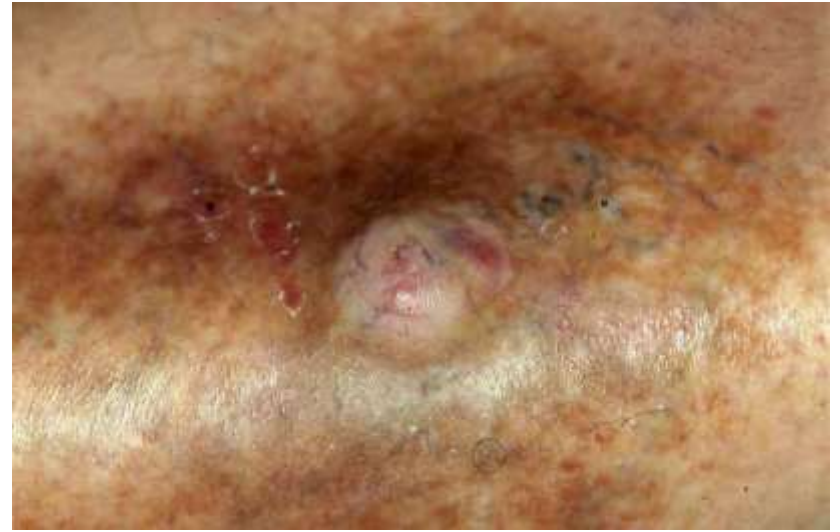
# Lésions prurigineuses parfois brunes



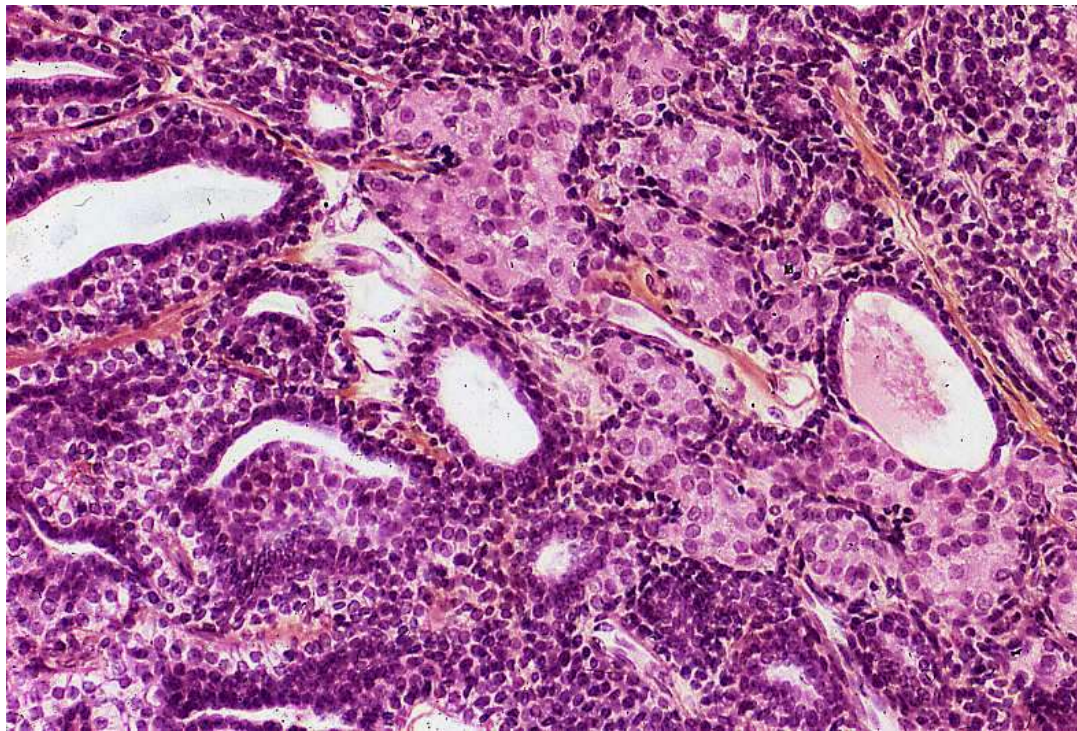
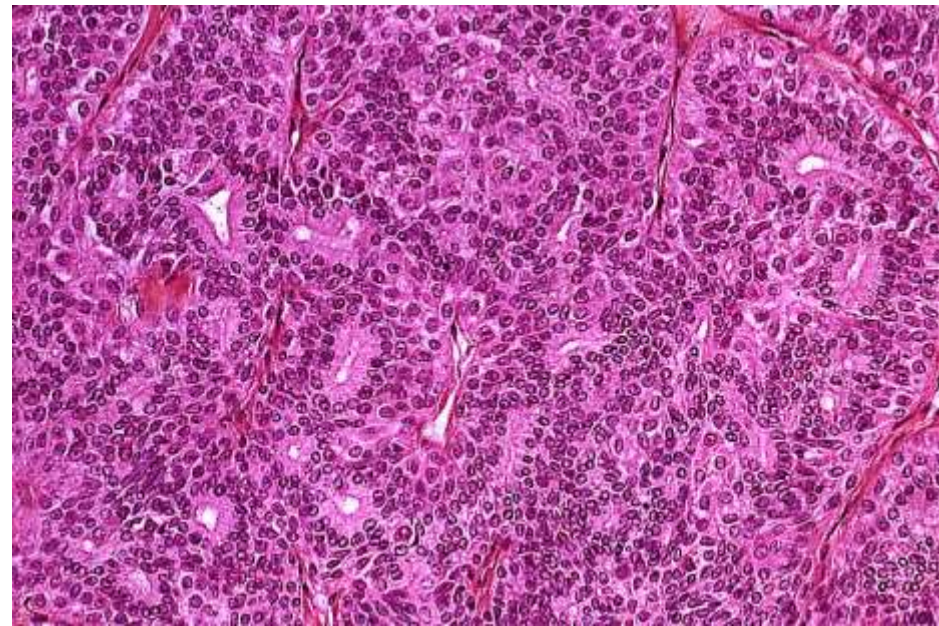
# Syringome



# Hidradénome nodulaire



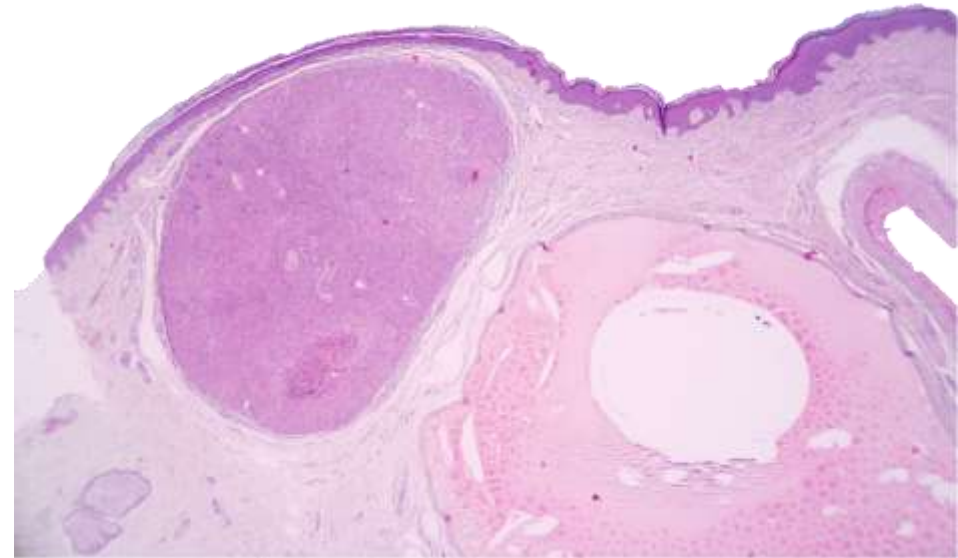
# Tubes sudoraux



Cellules claires

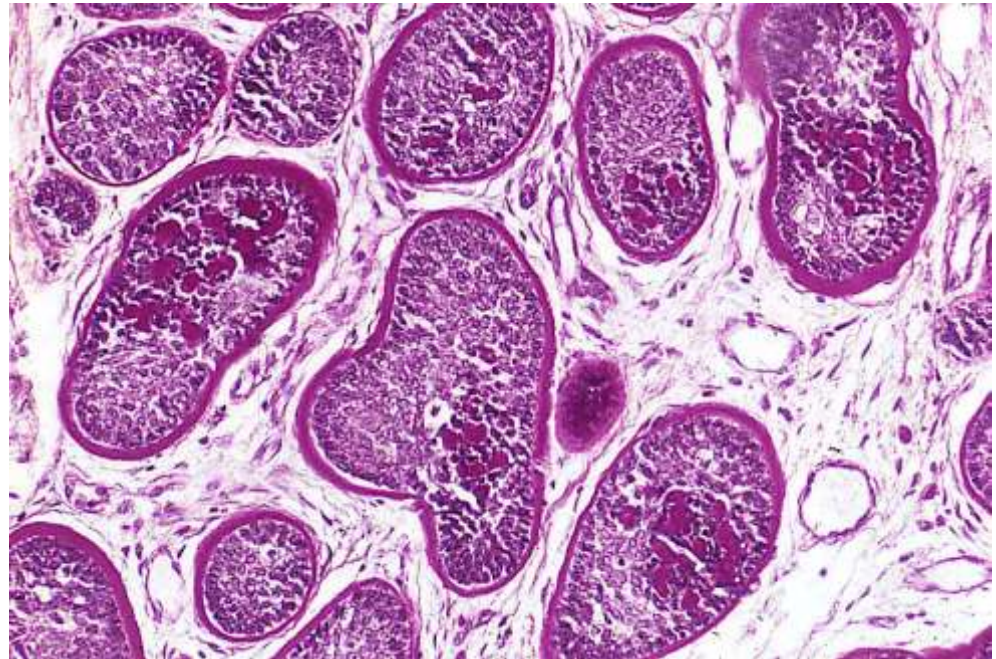
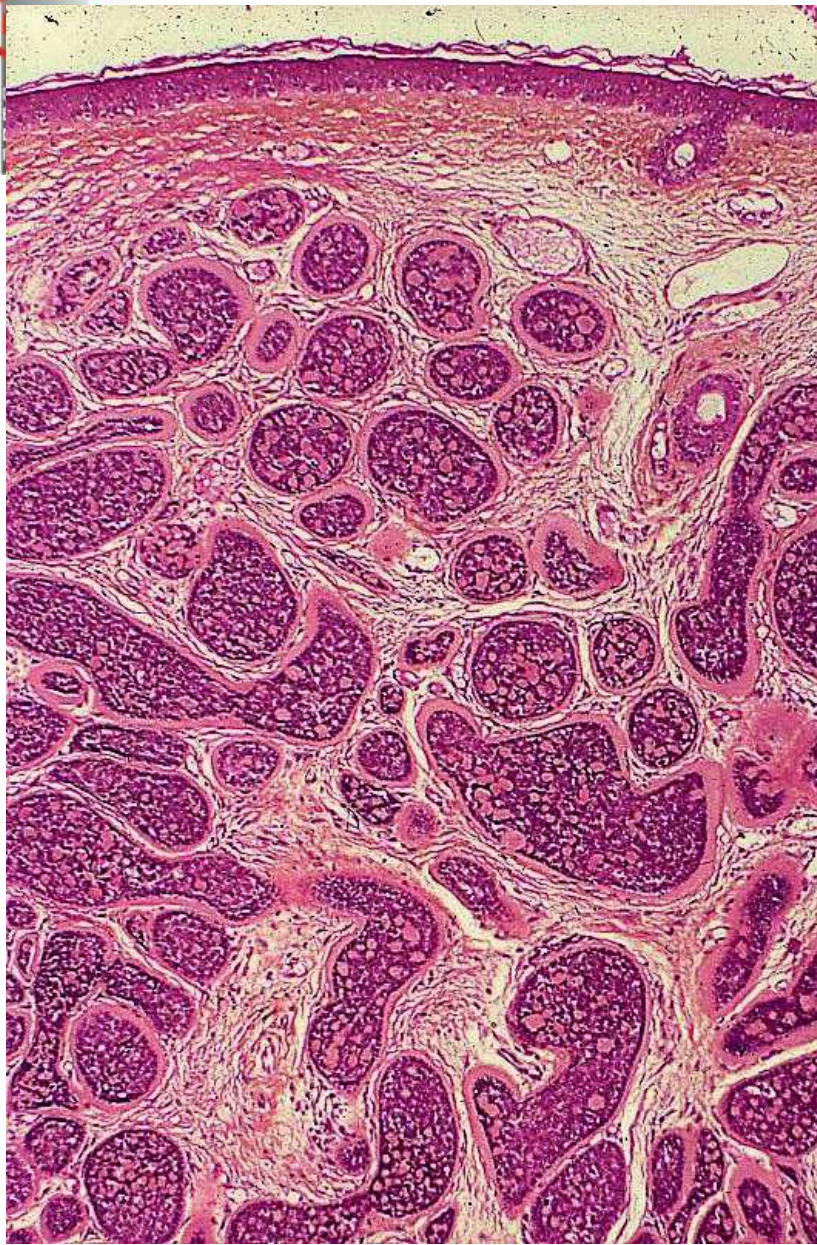
# Hidradénome

- Tumeur solitaire
- Adulte
- Toute localisation
- Un peu plus tête et cou
- Aspect clinique non distinctif
- A exciser en totalité



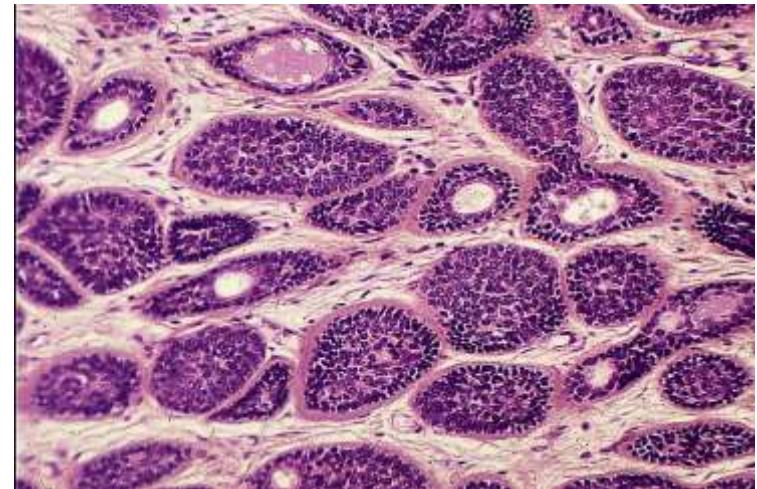


# Cylindrome



# Cylindrome

- Forme solitaire
- Forme multiples:  
tumeurs en turban=  
mutations gène  
CYLD; autosomique  
dominant
- Formes associées  
aux trichoblastomes:  
Brooke Spiegler

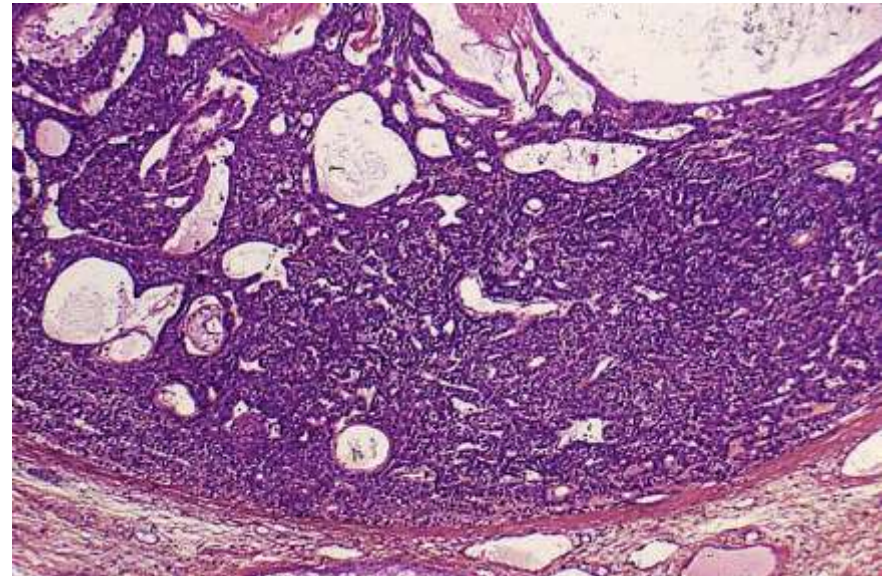


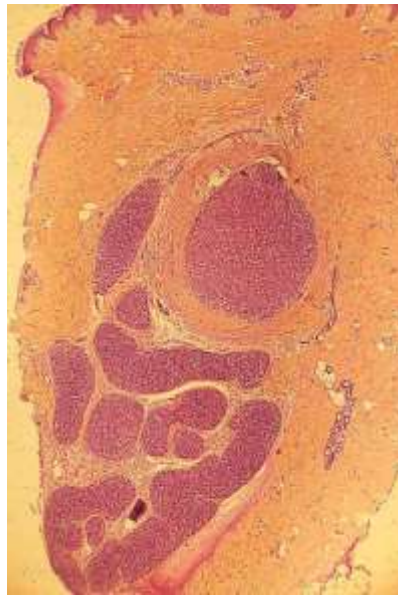
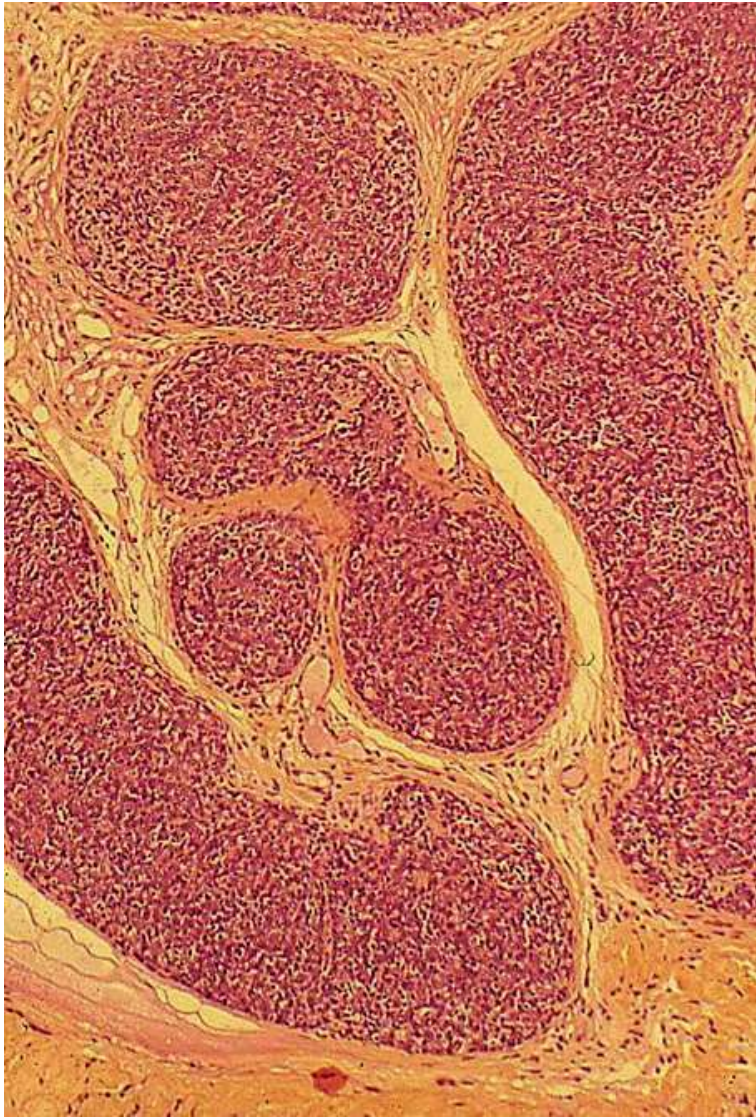
# Spiradénome eccrine - cylindrome

Un spectre unique de plusieurs  
tumeurs sudorales eccrines

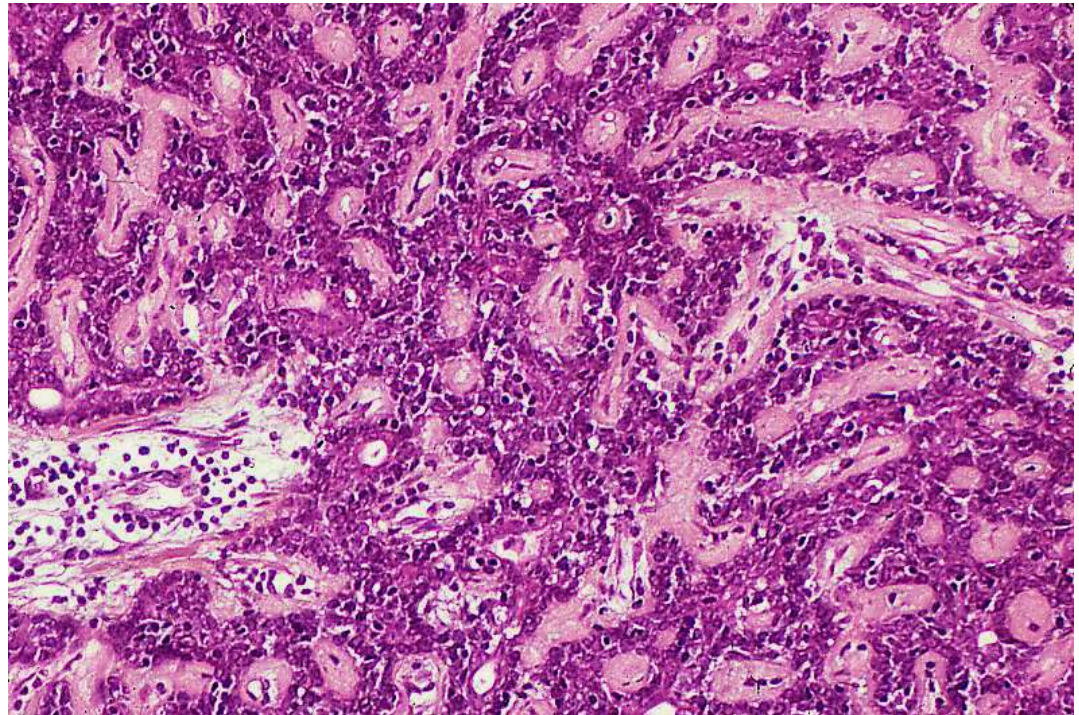
Le spiradénome eccrine est  
douloureux

Aspect histologique en puzzle



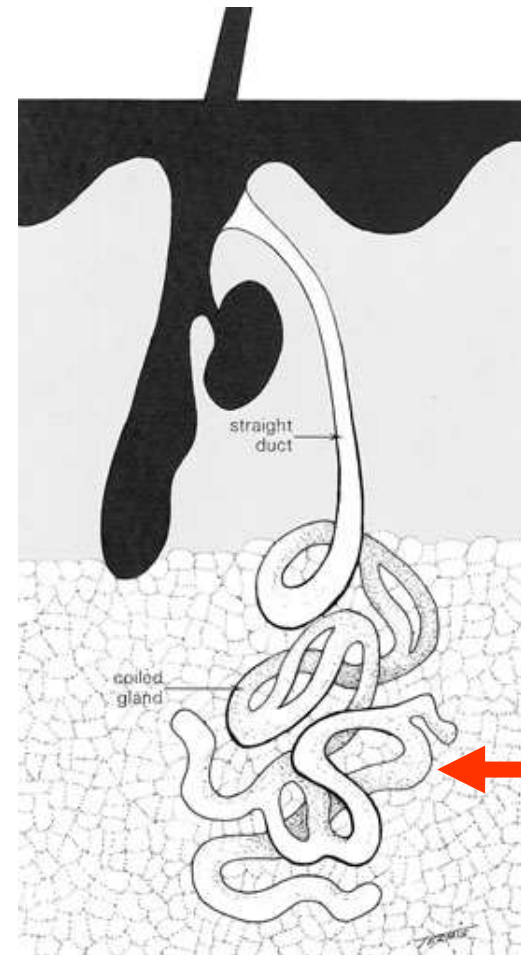


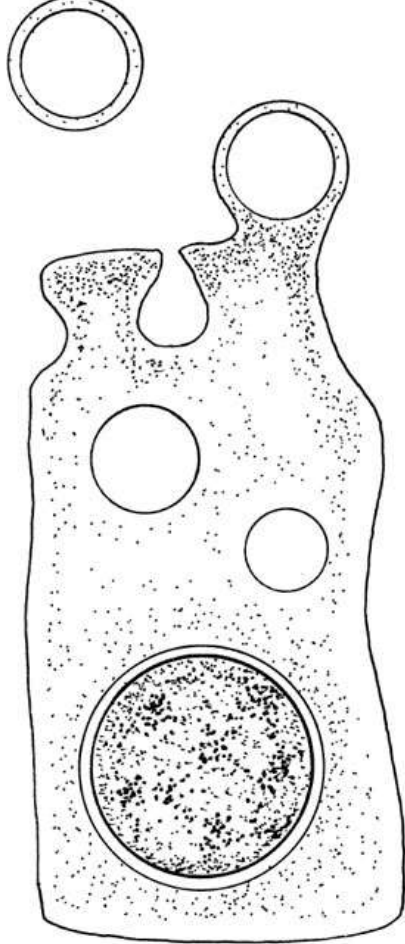
## Spiradénome eccrine



# Glande apocrine

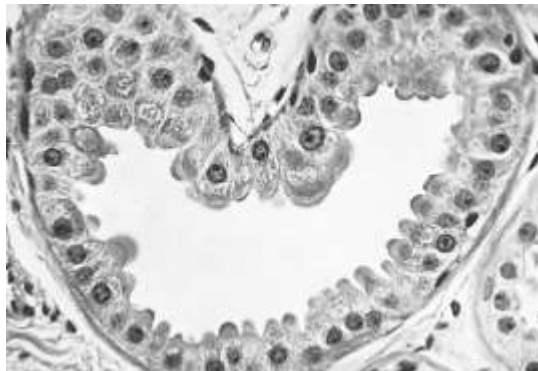
- Tumeurs moins nombreuses que les eccrines
  - Organes génitaux
  - Aréole mammaire
  - Creux axillaires
- Sous contrôle hormonal



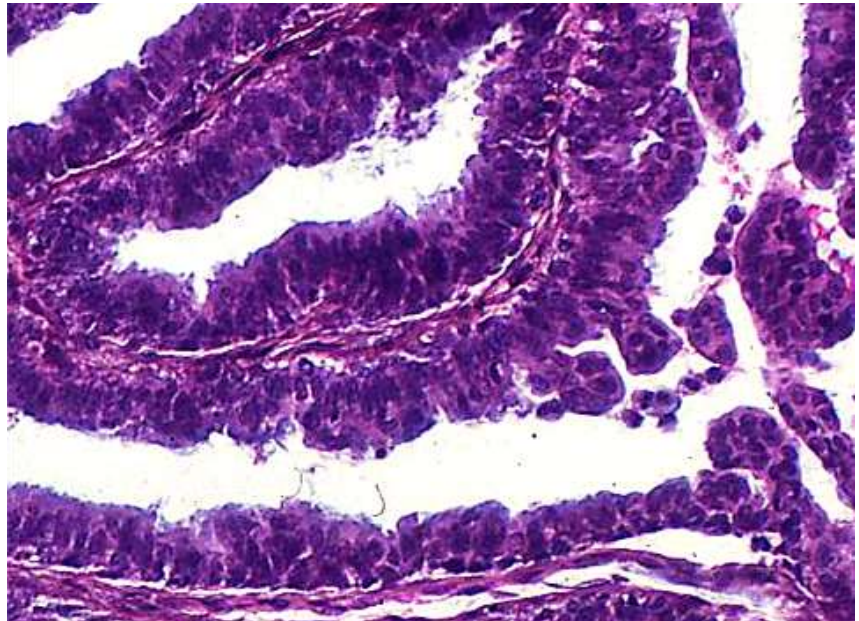
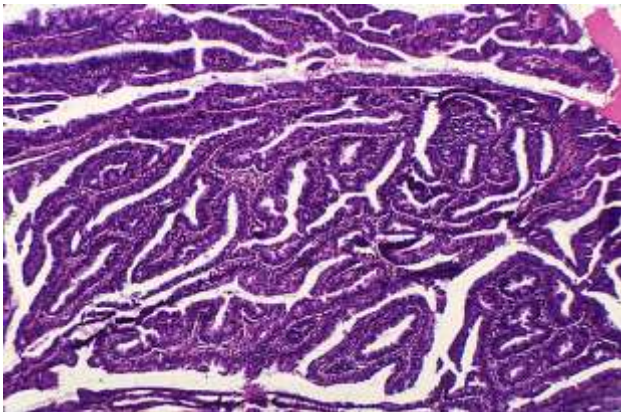
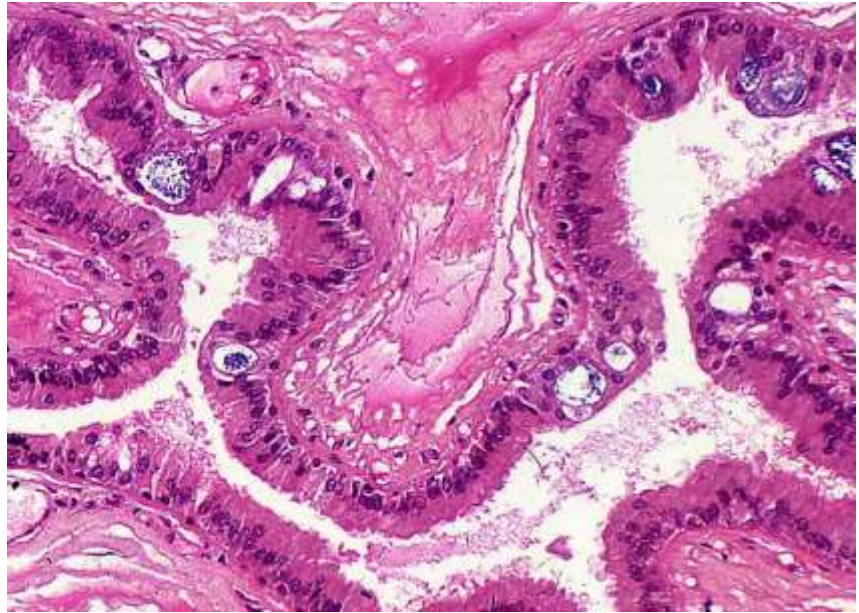
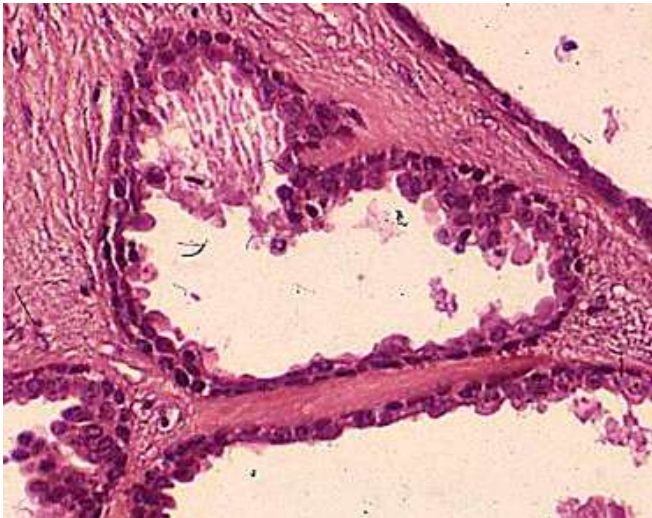


# Apocrine = sécrétion par décapitation

- Malformation (ex: naevus apocrine et sébacé)
- Kyste (hidrocystome)
- Tumeurs bénigne (ex: hidradénome et syringocystadénome papillifères... )

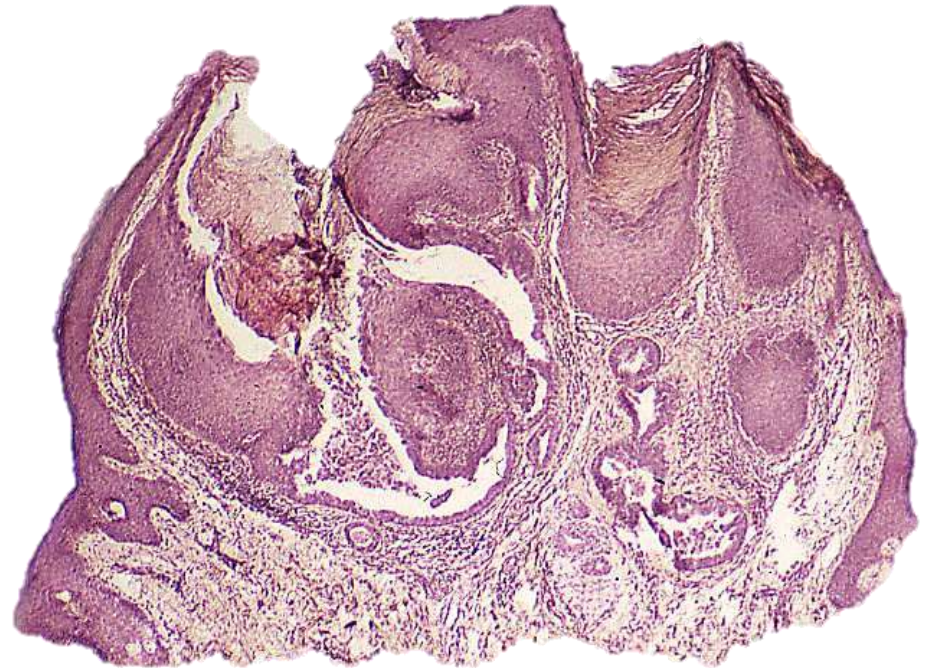


# Différenciation apocrine





# Syringo- cystadénome papilifère (SCAP)



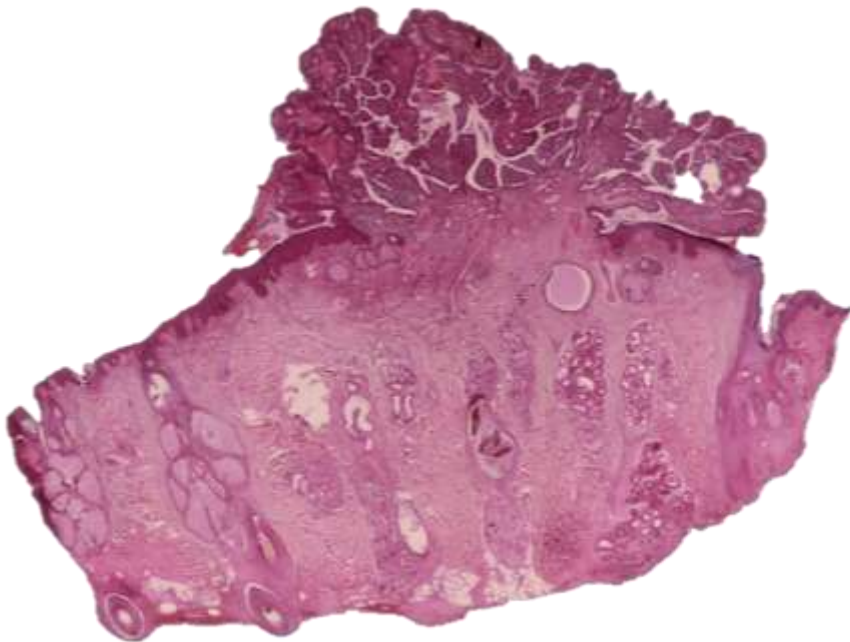


# SCAP du visage



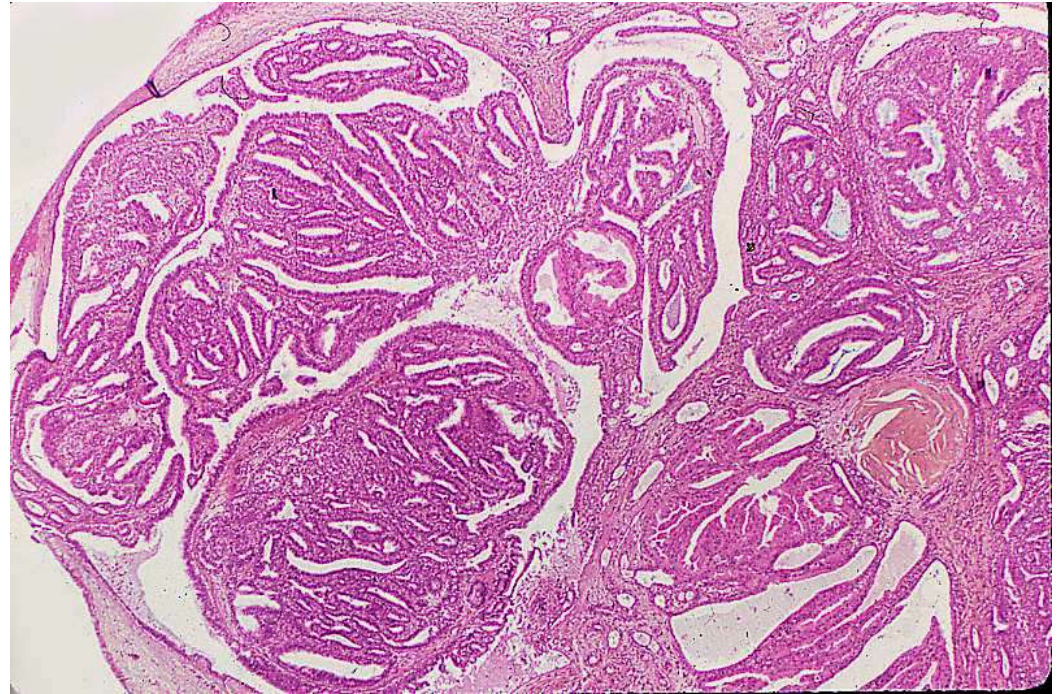
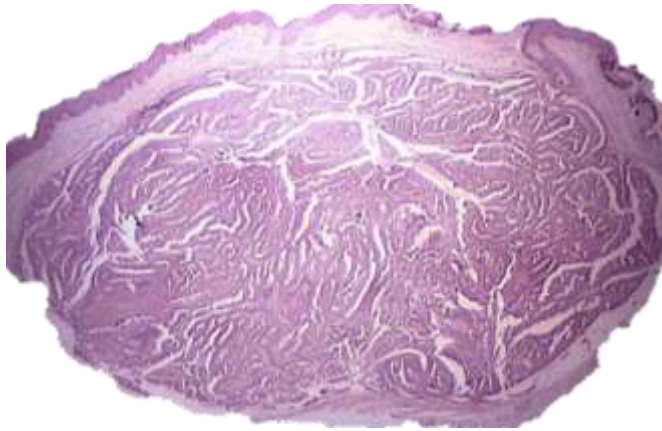
- Localisation préférentielle: joue
- Séméiologie évocatrice: tumeur exophytique suintante
- Ouverte à la surface
- Riche en plasmocytes

# SCAP sur naevus sébacé



Une des tumeurs les plus fréquentes sur naevus sébacé avec le trichoblastome

# Hidradénome papillifère de la vulve



- . Aspect histologique typique, facile à identifier
- . Vulve et zone périnéale: ressemble à un kyste

# Hidradénome papillifère



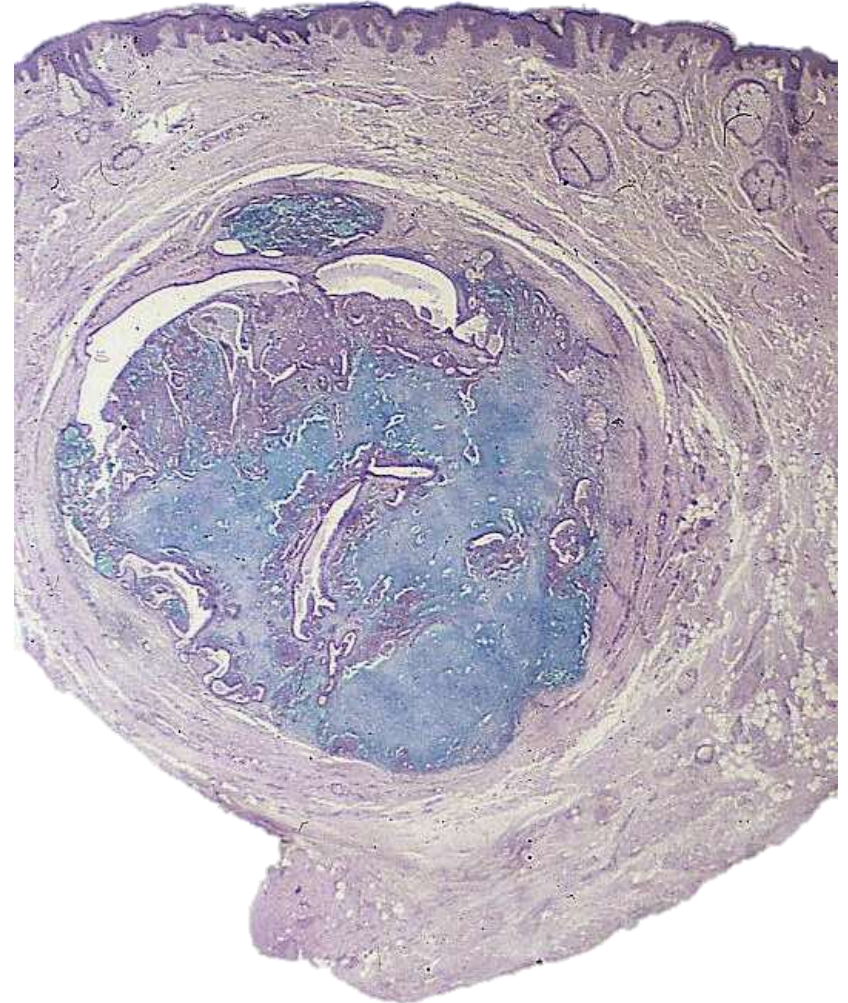
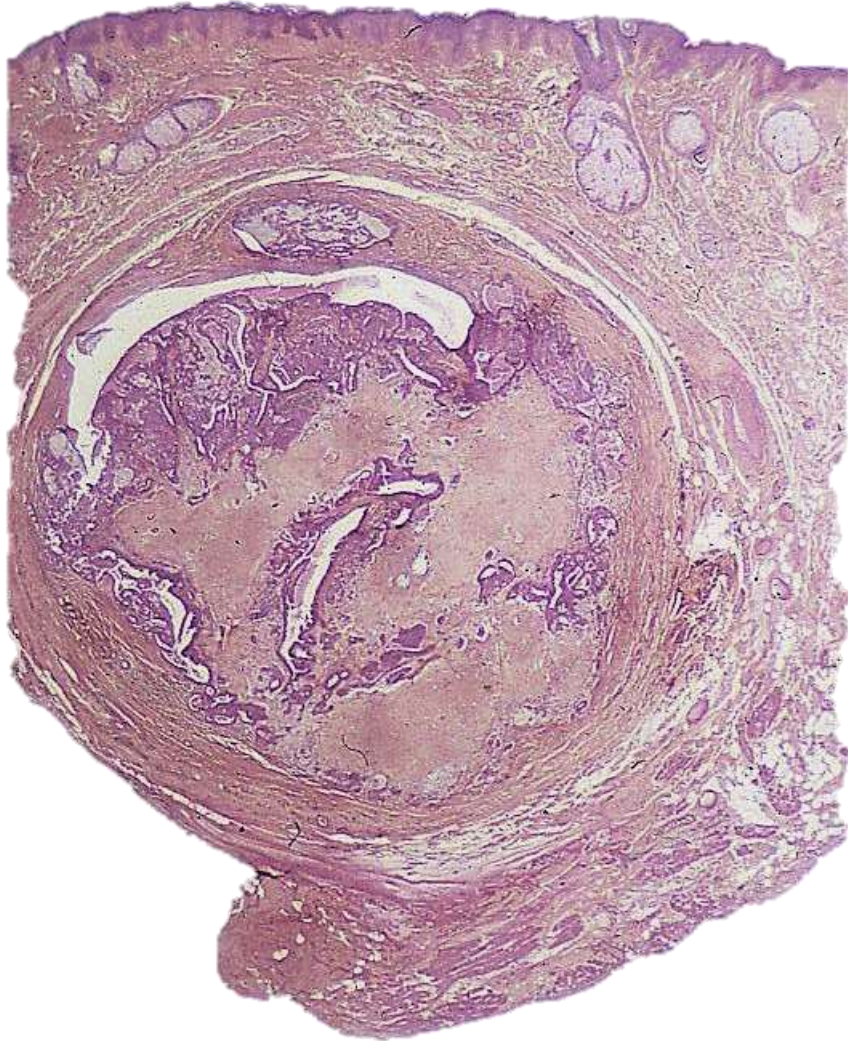
# Syringome chondroïde ou tumeur mixte cutanée



Syringome chondroïde :

- prédominance masculine
- localisation au visage
- joue et nez +++
- Diagnostic différentiel = tumeur mixte salivaire quand située profondément (joue)

# Composante épithéliale apocrine Composante stroma chondroïde



# Tumeurs sudorales (et toutes les annexielles)

- Si vous ne savez pas ce que c'est appelez votre pathologiste
- Si lui ne sait pas, demandez conseil
- Lisez les bons livres

