

LESIONS ELEMENTAIRES DERMATOLOGIQUES

Les papules, nodules, végétations

**Pr Christophe
BEDANE Limoges**

LESIONS PALPABLES A CONTENU

SOLIDE : **Papule**

- lésion visible et palpable
- élévation saillante dont le relief superficiel est perçu à la palpation, non indurée, solide
- bien circonscrite et de petite dimension (diamètre < 1 cm).
- ronde, ovalaire, polygonale et/ou ombiliquée
- plaque papuleuse qui peut résulter de la confluence de petites papules
- différents types de papules :

Papule épidermique :

- Elle est due à une hyperplasie de l'épiderme, correspondant histologiquement à une acanthose. Elle est souvent sèche et kératosique.



VERRUE PLANE

Papule dermique

- Elle est due histologiquement à une augmentation circonscrite de la masse du derme. Selon la nature des modifications du derme, on distingue les papules dermiques :
- oedemateuses
- par infiltrat cellulaire :
- dysmétaboliques :

=>biopsie cutanée nécessaire en cas de papules par infiltrat dermique

papules dysmétaboliques: colorations histochimiques pour identifier au microscope la substance déposée (amylose, mucine).

Papules oedémateuses

- rouge ou rose pâle, de consistance élastique,
- transitoires, migratrices et souvent associées à un prurit local (ex. : urticaire)
- Si l'œdème est situé profondément, il peut entraîner une déformation (œdème de Quincke)

Urticaire



Prurigo

- petite taille (1 - 2 mm de diamètre),
- structure mixte : dues à la fois à un épaissement de l'épiderme et à un œdème du derme superficiel ;
- excoriée par le grattage et recouverte par une croûte



Papule par infiltrat cellulaire

- inflammatoires, fermes, nettement surélevées, de couleur rouge cuivre ou encore violette, parfois purpuriques, fermes, infiltrées, non réductibles à la pression (ex. : lichen plan)
- lymphocytes (normaux ou anormaux)
- cellules macrophagiques (histiocytes),
- polynucléaires neutrophiles, des mastocytes,
- forme ronde et hémisphérique, parfois aplatie et polygonale (lichen)
- surface lisse, ou couverte d'une petite squame pouvant être en collerette ;,
- phénomène de lichenification par grattage
- durée variable, parfois très longue

LICHEN PLAN



LICHEN



Papules dysmétaboliques

- par surcharge dermique d'un matériel amorphe (lipides, amylose, mucine), fermes, généralement asymptomatiques, souvent jaunâtres, orangées ou de la couleur de la peau normale, chroniques



xanthomes

MUCINOSE- AMYLOSE



Autres types de papules :

- La papule folliculaire correspond à une atteinte du follicule pileux.
- épidermique, elle est acuminée, dure, centrée par l'orifice folliculaire.
- dermique, elle est plus arrondie. Elle peut entraîner une alopécie secondaire.



Autre type de papules

papule miliaire en rapport avec une atteinte des glandes et canaux sudoraux.

rouge et acuminée.





Papule infectieuse: Mollusca contagiosa

- lésion visible et surtout palpable, consécutive à une infiltration de nature inflammatoire ou tumorale du derme profond et/ou de l'hypoderme.
- élevation plus ou moins saillante, arrondie ou ovale, de grande taille (supérieure à 1 cm), solide, ferme et infiltrée à la palpation.
- couleur peu prononcée, rouge vif, purpurique..

Nodule :



nodosité = nodule de petite taille (0,5 cm à 1 cm)

PRURIGO nodulaire



Nodules

- durée d'évolution clinique très variable :
 - aiguë (6 à 8 semaines),
 - subaiguë (3 à 6 mois),
 - chronique (supérieure à 6 mois).
- étiologies
 - inflammatoires (sarcoïdose, érythème noueux)
 - tumorale (ex. : lymphome cutané).

=> **biopsie cutanée +++**

NODULES

- une nouure est un nodule de grande taille (plusieurs cm), étalé et peu saillant (surtout hypodermique), douloureux, d'évolution aiguë ; au cours de **l'érythème noueux**, les nouures caractéristiques siègent aux jambes, sur les crêtes tibiales,



Nodule inflammatoire: sarcoidose



Nodules tumoraux



GOMME

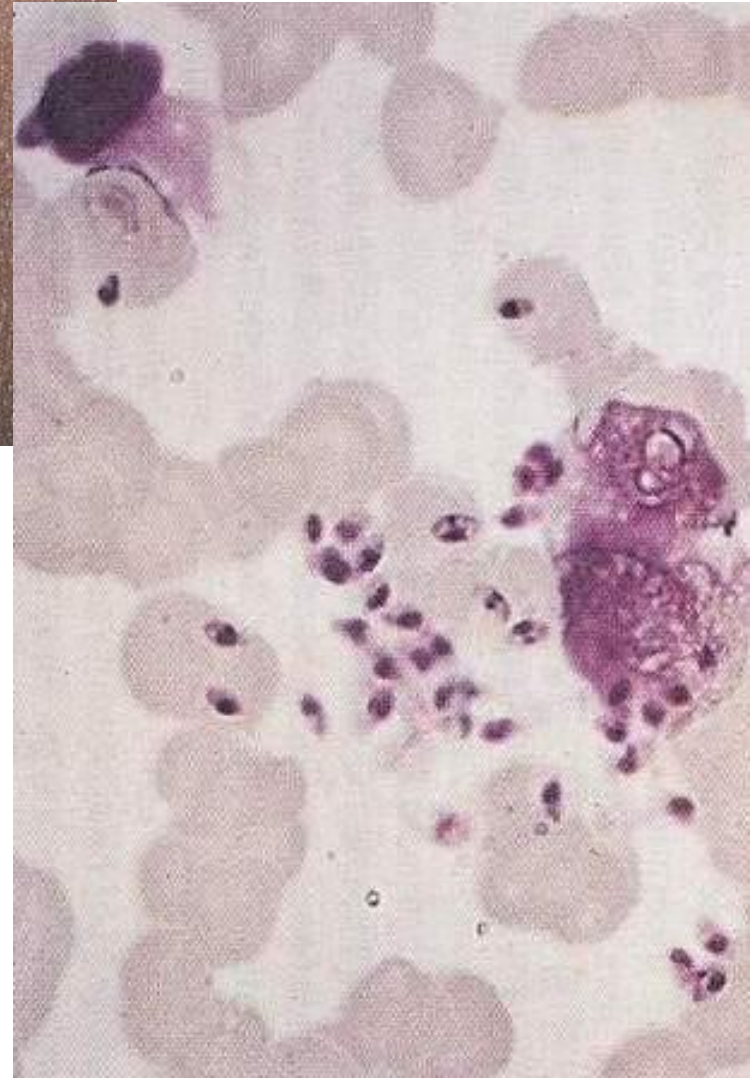
- gomme = nodule qui évolue progressivement vers ramollissement et ulcération
- souvent d'origine infectieuse





Bouton d'Orient

Leishmaniose cutanée



Végétation :

lésion visible et palpable : prolifération anormale, exophytique, de l'épiderme, associée à un infiltrat cellulaire du derme

excroissance, en surélévation de plusieurs mm

teinte très variable, rouge, grisâtre ou peau normale.

surface très irrégulière, mamelonnée, aspect en chou-fleur : aspect charnu et fragile (framboise) ou kératosique et grisâtre (verruve vulgaire).

localisation ubiquitaire, plus fréquentes sur les muqueuses ou autour des orifices naturels.

Etiologie virale (HPV).



Végetations

