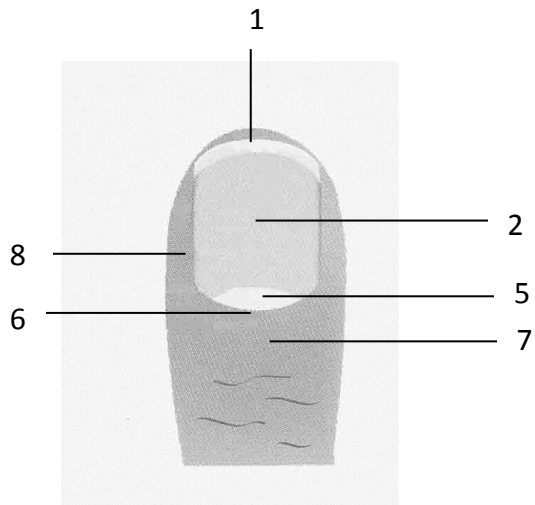


# Séméiologie unguéale

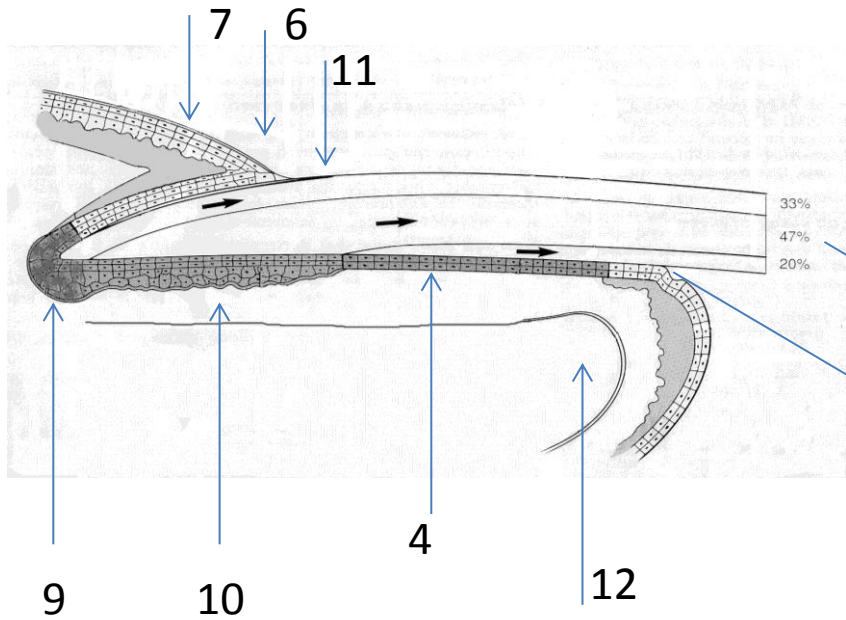
**Pr Christophe  
BEDANE Limoges**

# Anatomie et physiologie de l'appareil unguéal

- L'ongle ou tablette unguéale est une lame cornée translucide, formée de kératine.
- On appelle appareil unguéal (schéma 1, 2) l'ensemble des structures entourant cette tablette unguéale et contribuant à son développement.
- L'appareil unguéal repose sur le périoste de la phalange distale, indispensable au développement d'un ongle normal. La tablette unguéale présente une double convexité transversale et latérale ; elle repose sur le lit de l'ongle où elle adhère fortement.
- Elle est issue pour son 1/3 supérieur de la matrice proximale et pour sa 1/2 inférieure de la matrice distale ; le lit unguéal participe également à la formation de la partie toute inférieure de la tablette (schéma 2).



- 1 Bord libre
- 2 Tablette unguéale (ongle)
- 3 Hyponychium
- 4 Lit de l'ongle
- 5 Lunule
- 6 Cuticule
- 7 Repli proximal (=postérieur, sus-unguéal)
- 8 Repli latéral



- 9 Matrice proximale
- 10 Matrice distale
- 11 Limite distale de la lunule
- 12 Phalange distale

3 2

# physiologie de l'appareil unguéal

- La croissance de l'ongle est continue tout au long de la vie avec une vitesse de croissance de 0,1 mm/jour pour les ongles de mains et deux fois moindre pour les ongles de pieds.
- Le renouvellement d'un ongle de mains nécessite donc 4 à 6 mois, celui d'un orteil 12 et 18 mois, dans les conditions normales. De nombreux facteurs peuvent influencer la croissance de l'ongle : l'âge, les facteurs locaux (immobilisation, facteurs neurologiques, vasculaires), les facteurs généraux (hormonaux, nutritionnels, médicamenteux).

# Séméiologie

## Altérations de la tablette unguéale

- Anomalies de la forme : - hippocratisme : déformation de l'ongle associant hypercourbure transversale et longitudinale (angle de Lovibond  $>180^\circ$ ) et hypertrophie des parties molles.
- - ongle en pince : déformation de la tablette unguéale avec accentuation de la convexité transversale
- -  
koïlonychie : déformation en cuiller avec tablette concave par relèvement des bords latéraux et du bord libre.
- 
- 
-

- Altérations de la surface :

- lignes de Beau : dépressions transversales au niveau de la tablette dues à un arrêt temporaire de la croissance de l'ongle.

largeur de la dépression = durée du processus.

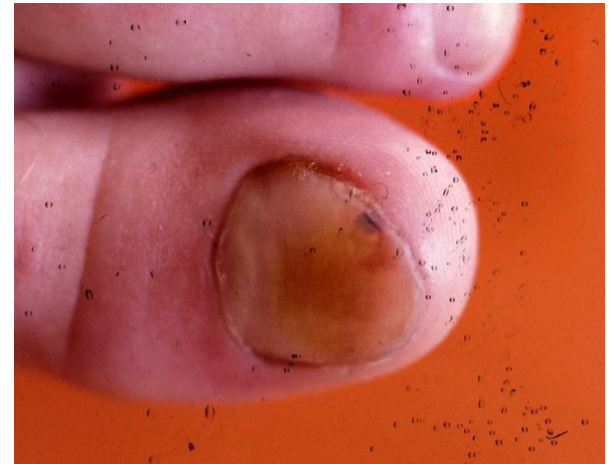
- sillons longitudinaux : dépressions longitudinale

- crêtes longitudinales : lignes longitudinales en relief

- dépressions ponctuées : érosions cupuliformes de la tablette, de disposition variable, parfois avec un aspect "en dé à coudre

- trachyonychie : ongles rugueux, d'aspect mat (ongle grésé) ou brillant.

# Onycholysis Beau onychomades



# Psoriasis





# Onyxia



- Anomalies de couleur :
  - leuconychie : ongle de couleur blanche.
  - mélanonychie : ongle de couleur brune ou noire
  - xanthonychie : ongle de couleur jaune
  - chloronychie : ongle de couleur verte
- Anomalies d'épaisseur :
  - pachyonychie : épaissement de la tablette
  - atrophie unguéale : amincissement de la tablette

# Modifications des attaches de la tablette unguéale

- Onycholyse : décollement de la tablette unguéale à partir des attaches disto-latérales du lit de l'ongle.
- Onychomadèse : détachement proximal de la tablette secondaire à une dépression transversale majeure (ligne de Beau majeure) au niveau matriciel
- Ptérygion ventral : expansion de l'hyponychium qui adhère à la face inférieure de la tablette.
- Ptérygion dorsal : fusion du repli sus-unguéal avec la matrice puis avec le lit de l'ongle responsable d'une fissuration longitudinale séparant la tablette en 2 ailerons latéraux.

# Pterygion



# Altérations des tissus périunguéraux

- Périonyxis ou paronychie aigu ou chronique : inflammation aigüe ou chronique des tissus périunguéraux.
- Ongle incarné : traduit un conflit douloureux entre la tablette unguéale et les replis latéraux (incarnation latérale) ou la pulpe distale (incarnation antérieure) avec ou non formation de bourgeons charnus (botryomycomes).

# Dystrophies

